

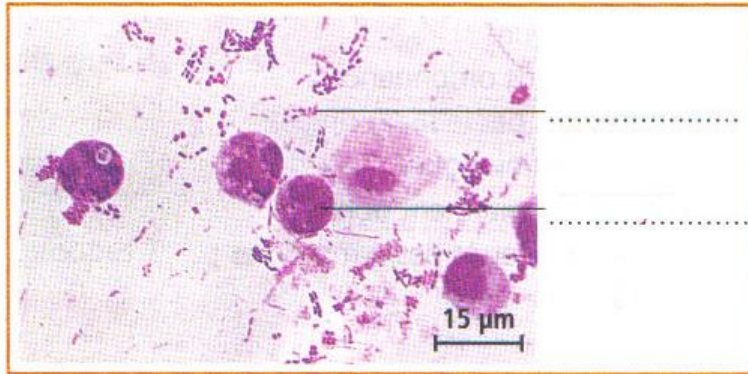
# Découverte des constituants du pus et recherche de leur origine

Site <http://clq.lorris.svt.free.fr> (ou page 148)

1/ Ci-dessous vous est présenté une goutte de pus observée au microscope.

- Légendez correctement cette photographie avec les mots appropriés et donne lui un titre. (Ra)

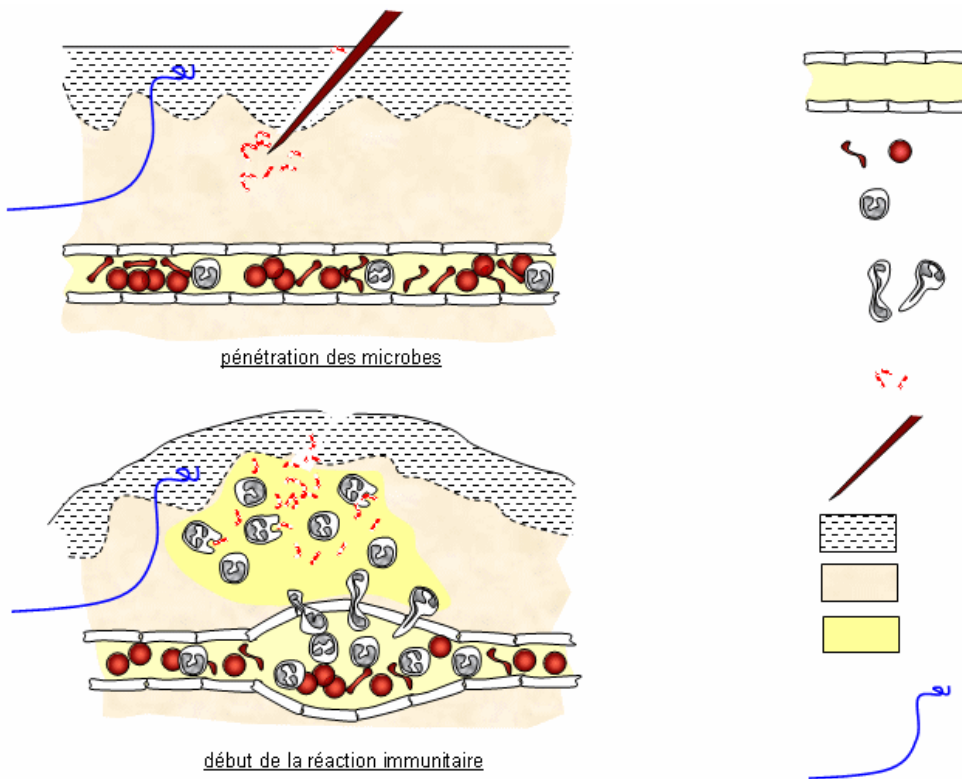
TITRE :



2/ Emets une hypothèse sur l'origine des phagocytes observés au niveau du pus. (Ra)

3/ Complétez le schéma de la coupe de la peau suite à une blessure. (Ra)

- Titrez le schéma ci-dessous
- Indiquez les constituants suivants : terminaison nerveuse, capillaire sanguin, hématies, épine, microbes, derme, épiderme, pus, phagocytes.



4/ Utilisez les informations du schéma correctement légendé pour valider ou non ton hypothèse. (Ra)